



Merilni stik izveden z objemko trak-žica, iz nerjavečega jekla, v povozni talni omari, komplet.



Križna spona žica-žica, Rf, za spoje na strehi, komplet.



Sponka, Rf, za pritrditev žice na rob kovinske strehe, komplet.



Križna spona trak-trak, Rf, za spoje v zemlji, komplet.



Izdelava ozemljitvenega stika na kovinsko varovalno konstrukcijo, z varjenjem in protikorozijskim premazom, komplet.



Križna spona žica-žica, Rf, za spoje na fasadi, komplet.



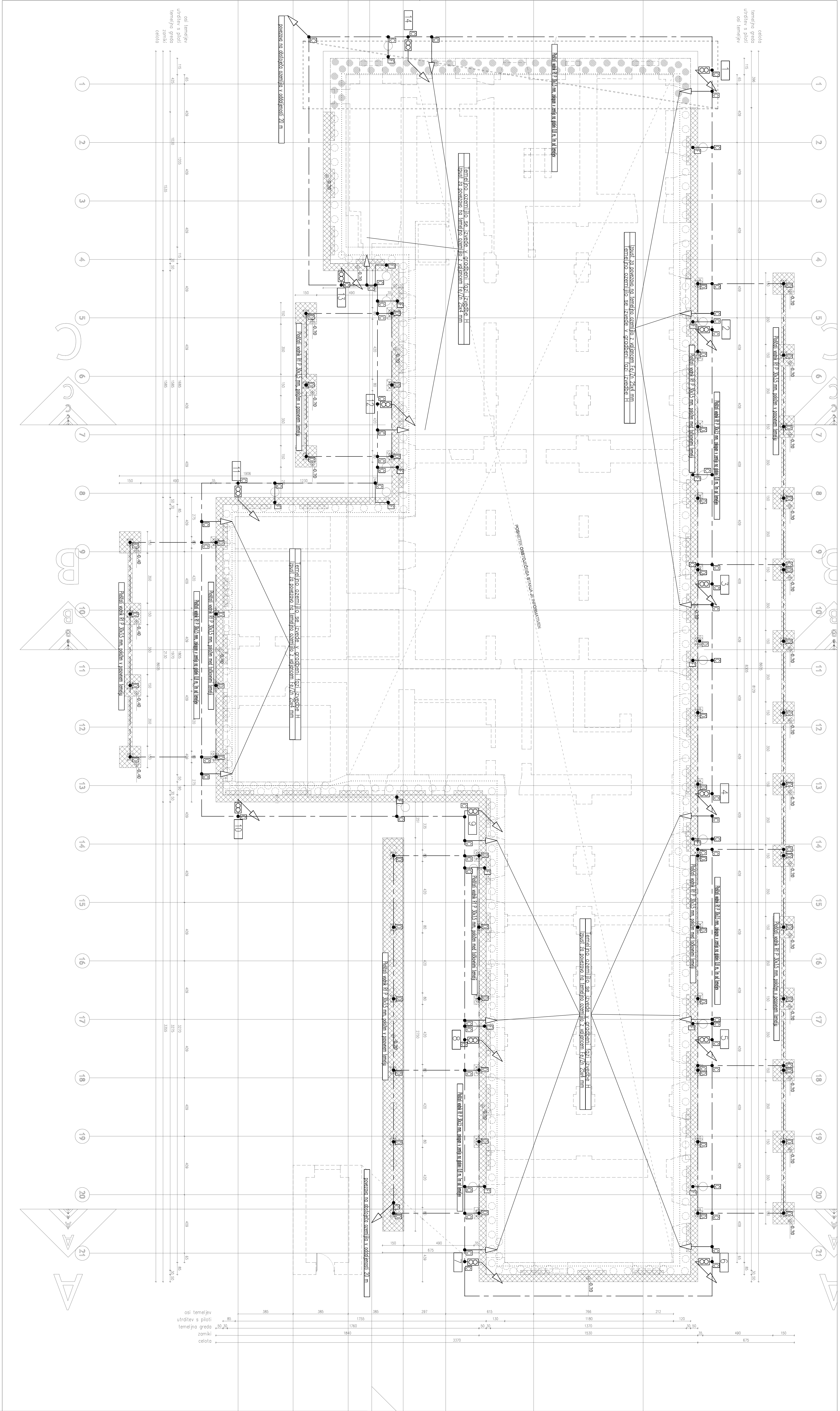
Rf objemka za odtočno cev, komplet.



izvod kabla za senzor vlage in temperature



Grelni kabel 18W/m



OPIS	Zamena za vijekavice 10x10x10 mm s spojem odlikovanjem 17.10.2016	SC 1
SPREMEMBA	OPIS SPREMEMBE	DATUM FODRS



Mesto občine Ljubljana  
Ljubljana, Slovenija  
Glasnik Ljubljane  
Ljubljana, Slovenija

scapelab

Ljubljana, Slovenija  
Ljubljana, Slovenija  
Ljubljana, Slovenija  
Ljubljana, Slovenija

Objekt: Ena hiša – Celovita ureditev območja  
Cukrarne in Ambrozovega trga z  
nabavljem Ljubljane ter objekti  
upravnega središča (Galerija Cukrarne)

odgovorni vodja projekta: Matej Stokich, univ. dipl. inž. arh., M.Sc.  
odgovorni projektant: Silvo Stokich, univ. dipl. inž. arh.,  
sodelavci:

vrsta projekta:	P21
brežnja projekta:	2015-16
načrt:	4 ELEKTRIČNE INSTALACIJE IN ELEKTRIČNA OREJANJA
brežnja načrta:	2015-16
vrsta risa (dokumenti):	FAZ 1 - LOKALIZACIJA, STROJNOVA NAPRAVA
oznaka risa (dokumenti):	4.001
revizija:	P21.1
datum:	SEPTEMBRIJ 2016
M = 1:100	Skupna stran: 1/1

SPREMEMENA	OPIS SPREMEMBE	DATUM	PODPIS

 Mesto občina

Westra občina Ljubljana  
Mestni trg 1, 1000 Ljubljana, Slovenija  
t: +386 1 3061000  
glavna.pisarna@ljubljana.si

**scapelab**  
Lewsihkov trg 4a  
1000 Ljubljana  
t: +386 1 2003591  
f: +386 1 2003588  
www.scapelab.com  
info@scapelab.com

**Ena hiša – Celovita ureditev območja  
Cukrarne in Ambroževega trga z  
nabrežjem Ljubljance ter objekti  
upravnega središča (Galerija Cukrarne)**

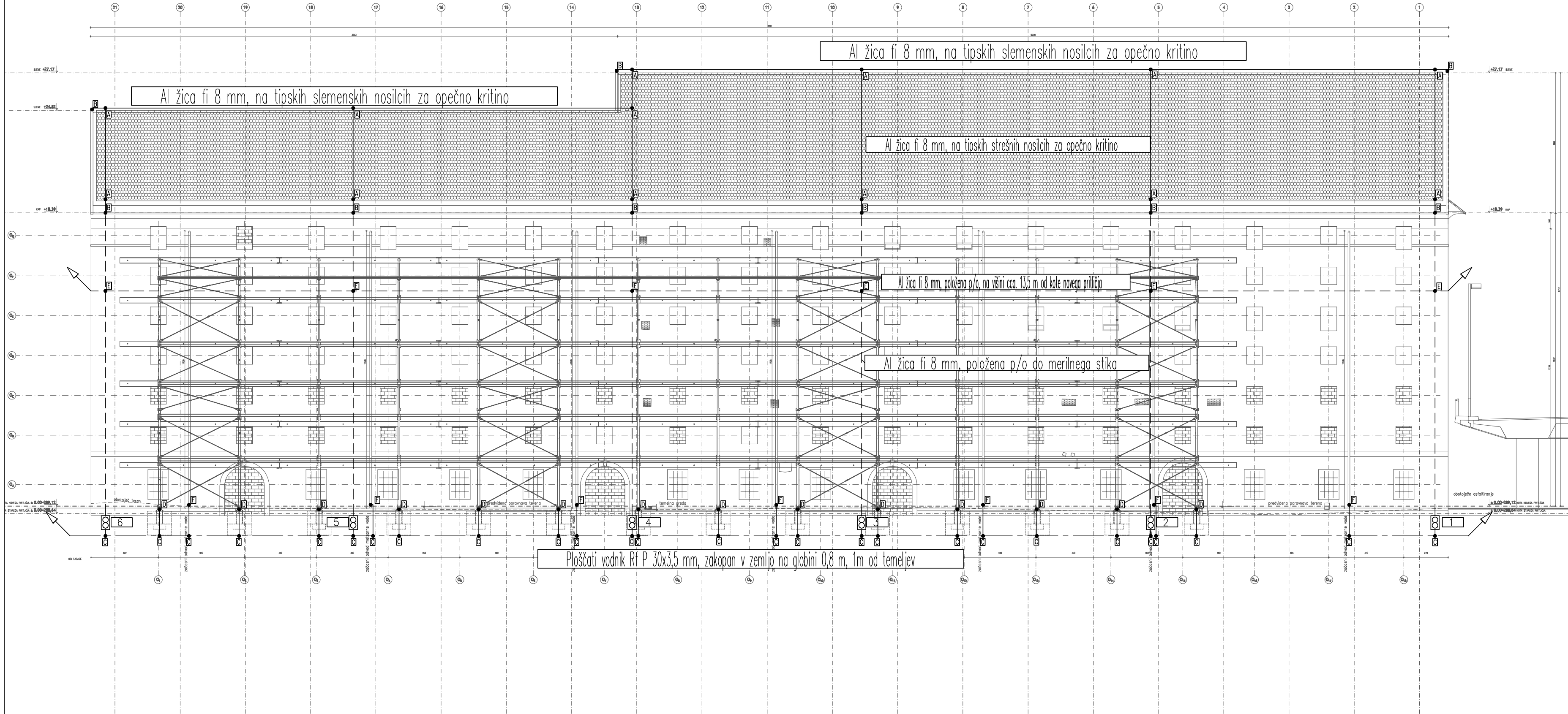
odgovorni vodja projekta:	Marko Studer, univ.dipl.inž.arh., M.Sc.	A-1228
odgovorni projektant:	Slavo Silekovic, univ.dipl.inž.etc.	E-0243
odgovarj:		

vrsta projekta:	<b>PZI</b>
število projekta:	<b>2013-04</b>

nasrt:	4 ELEKTRICNE INSTALACIJE IN ELEKTRICNA OPREMA
število nasrtov:	220 720/1


vezibina ribe (dokumenta):  
oznake ribe (dokumenta):  
4-003

datum:	SEPTEMBER 2016	Številka lista:	1/1
	M = 1:100		



DOP. 1	Zamenja se valjanec Fe/Zn 25x4 mm s ploščatim vodnikom Rf P30x3,5 mm	17.10.2016	
SPREMEMBA	OPIS SPREMEMBE	DATUM	PODPIS

investitor:



Mestna občina  
Ljubljana

Mestna občina Ljubljana  
Mestni trg 1, 1000 Ljubljana, Slovenija  
t: +386 1 3061000  
glavna.pisarna@ljubljana.si  
www.ljubljana.si

naročnik:

scapelab

Levstikov trg 4a  
1000 Ljubljana  
t: +386 1 2003591  
f: +386 1 2003598  
www.scapelab.com  
info@scapelab.com

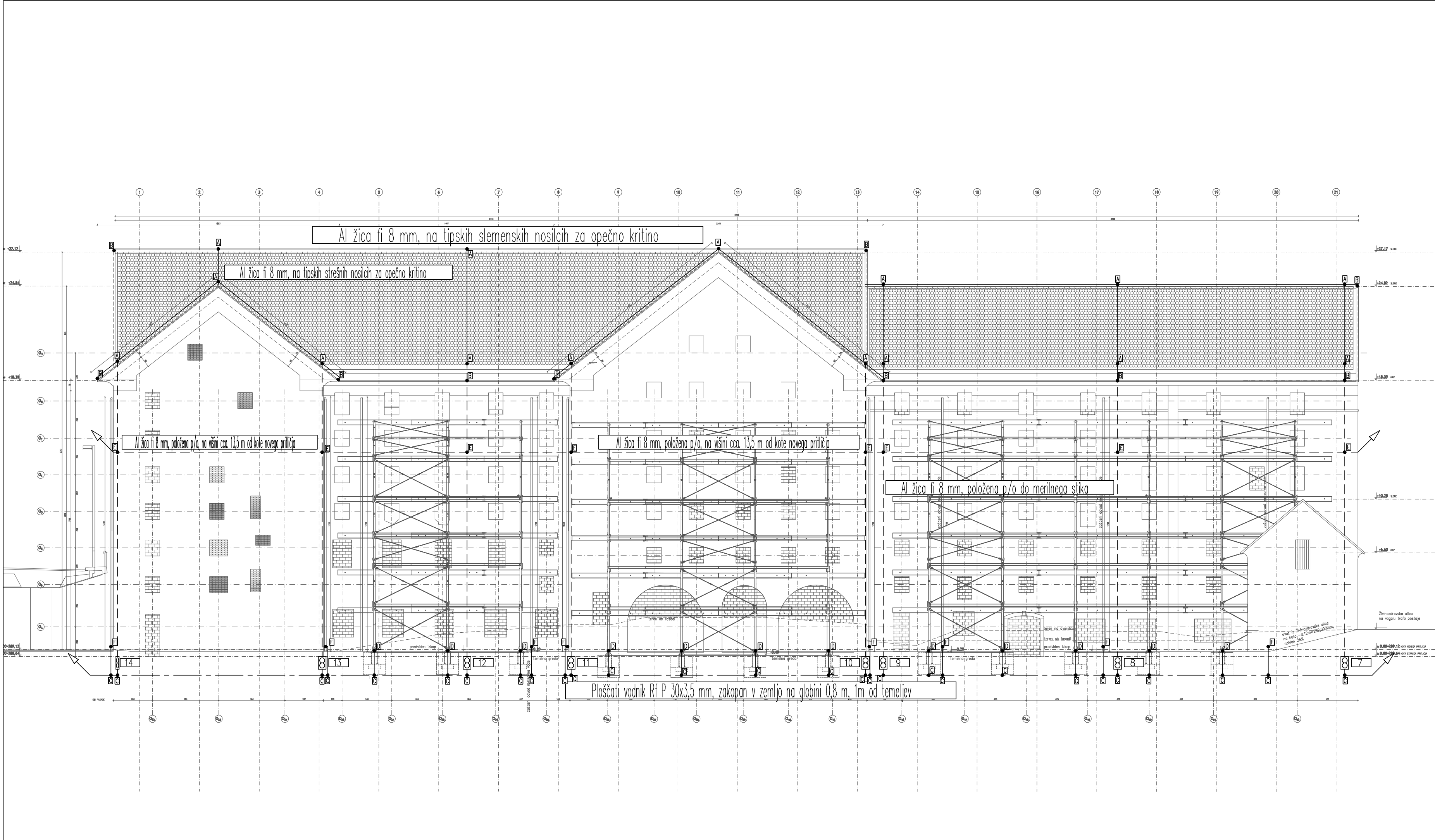
objekt:


**Ena hiša – Celovita ureditev območja  
Cukrarne in Ambroževega trga z  
nabrežjem Ljubljanice ter objekti  
upravnega središča (Galerija Cukrarna)**

odgovorni vodja projekta:	Marko Studen, univ.dipl.inž.arh., M.Sc.	A-1226
odgovorni projektant:	Silvo Slekovec, univ.dipl.inž.ele.	E-0241
sodelavci:		

vrsta projekta:	PZI
številka projekta:	2013-04
načrt:	4 ELEKTRIČNE INSTALACIJE IN ELEKTRIČNA OPREMA
številka načrta:	220 720/1
vsebina risbe (dokumenta):	FAZA F - SEVERNA FASADA - STRELOVODNA NAPRAVA
označba risbe (dokumenta):	4-004
revizija:	PZI-1
datum:	SEPTEMBER 2016
	M = 1:200
	številka lista:
	1/1





DOP.1	Zamenja se valjanec Fe/Zn 25x4 mm s ploščatim vodnikom Rf P30x3,5 mm	17.10.2016	
SPREMEMBA	OPIS SPREMEMBE	DATUM	PODPIS

investitor:



Mestna občina  
Ljubljana

Mestna občina Ljubljana  
Mestni trg 1, 1000 Ljubljana, Slovenija  
t: +386 1 3061000  
glavna.pisarna@ljubljana.si  
www.ljubljana.si

naročnik:

**scapelab**

Levstikov trg 4a  
1000 Ljubljana  
t: +386 1 2003591  
f: +386 1 2003598  
www.scapelab.com  
info@scapelab.com

objekt:

**Ena hiša – Celovita ureditev območja  
Cukrarne in Ambroževega trga z  
nabrežjem Ljubljanice ter objekti  
upravnega središča (Galerija Cukrarna)**

odgovorni vodja projekta:

Marko Studen, univ.dipl.inž.arh., M.Sc.

A-1226

odgovorni projektant:

Silvo Slekovec, univ.dipl.inž.ele.

E-0241

sodelavci:

vrsta projekta:

PZI

številka projekta:

2013-04

načrt:

4 ELEKTRIČNE INSTALACIJE IN ELEKTRIČNA OPREMA

številka načrta:

220 720/1

vsebina risbe (dokumenta):

FAZA F - JUŽNA FASADA - STRELOVODNA NAPRAVA

označba risbe (dokumenta):

4-005

revizija:

PZI-1

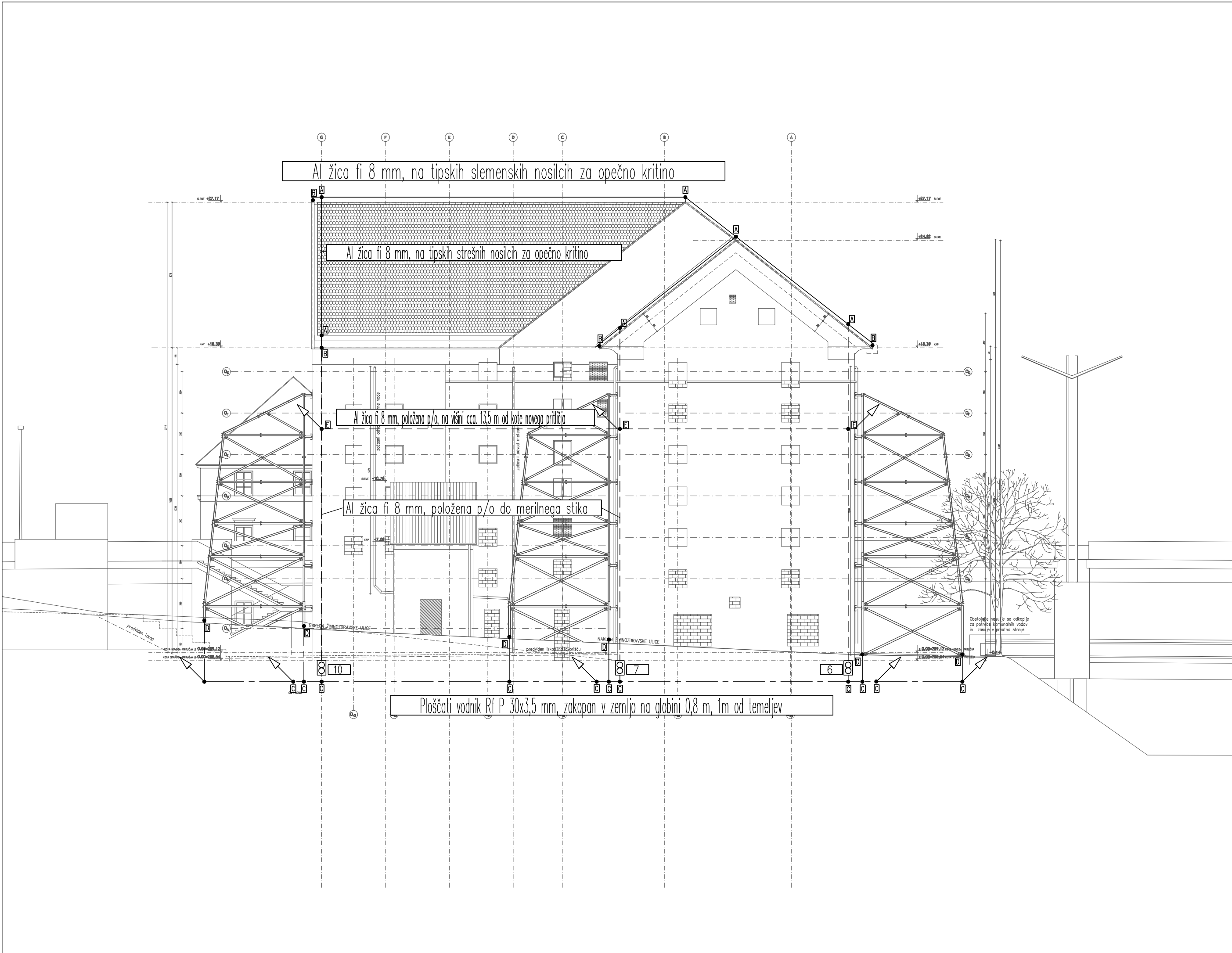
datum:


SEPTEMBER 2016

M = 1:200

številka lista:

1/1



DOP. 1	Zamenja se valjanec Fe/Zn 25x4 mm s ploščatim vodnikom Rf P30x3,5 mm	17.10.2016	
SPREMEMBA	OPIS SPREMEMBE	DATUM	PODPIS

investitor:



Mestna občina  
Ljubljana

Mestna občina Ljubljana  
Mestni trg 1, 1000 Ljubljana, Slovenija  
t: +386 1 3061000  
glavna.pisarna@ljubljana.si  
www.ljubljana.si

naročnik:

**scapelab**

Levstikov trg 4a  
1000 Ljubljana  
t: +386 1 2003591  
f: +386 1 2003598  
www.scapelab.com  
info@scapelab.com

objekt:

**Ena hiša – Celovita ureditev območja  
Cukrarne in Ambroževega trga z  
nabrežjem Ljubljanice ter objekti  
upravnega središča (Galerija Cukrarna)**

odgovorni vodja projekta:

Marko Studen, univ.dipl.inž.arh., M.Sc.

A-1226

odgovorni projektant:

Silvo Šlekovec, univ.dipl.inž.ele.

E-0241

sodelavci:

vrsta projekta:

PZI

številka projekta:

2013-04

načrt:

4 ELEKTRIČNE INSTALACIJE IN ELEKTRIČNA OPREMA

številka načrta:

220 720/1

vsebina risbe (dokumenta):

FAZA F - VZHODNA FASADA - STRELOVODNA NAPRAVA

označba risbe (dokumenta):

4-006

revizija:

PZI-1

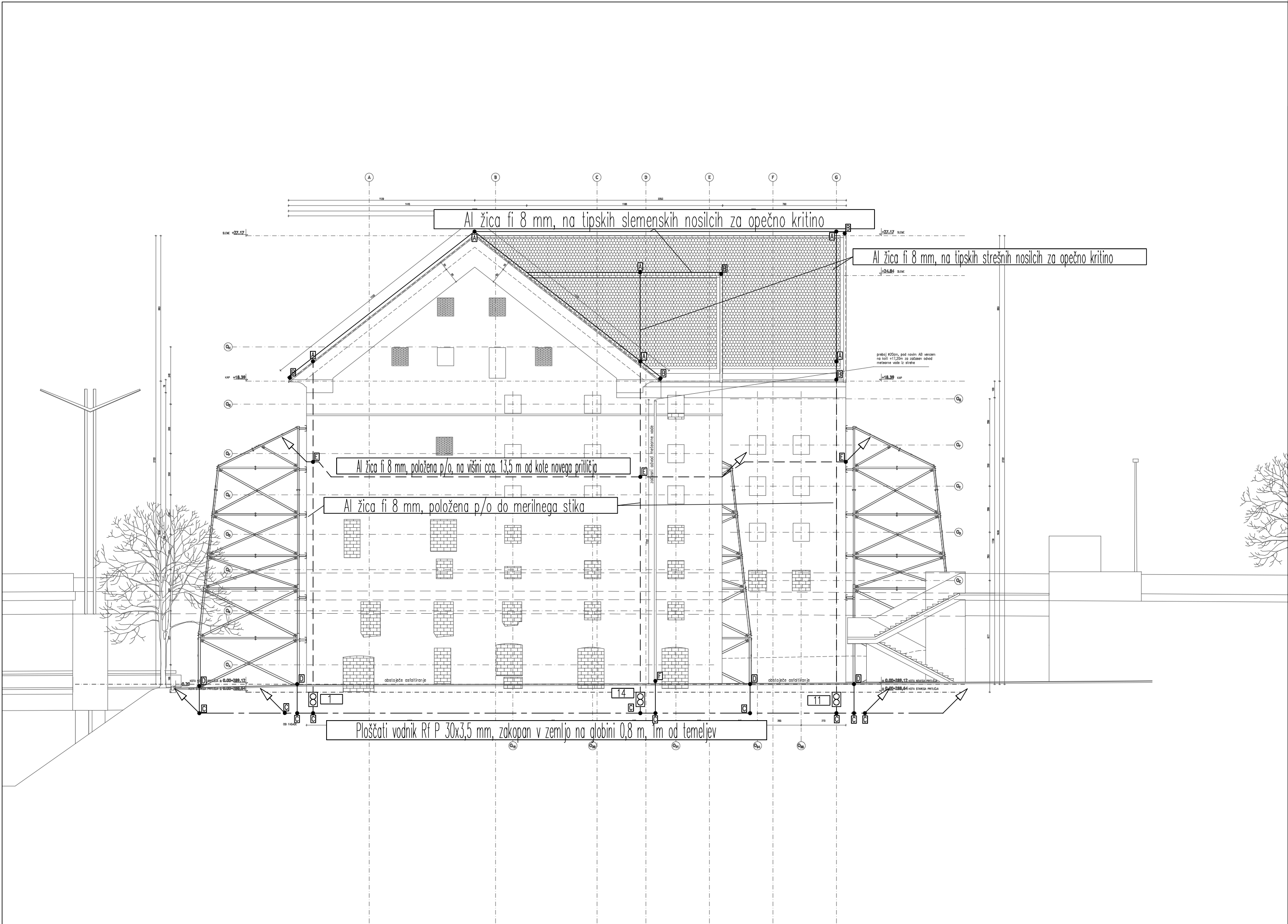
datum:


SEPTEMBER 2016

M = 1:200

številka lista:

1/1



DOP. 1	Zamenja se valjanec Fe/Zn 25x4 mm s ploščatim vodnikom Rf P30x3,5 mm	17.10.2016	
SPREMEMBA	OPIS SPREMEMBE	DATUM	PODPIS

investitor:



Mestna občina  
Ljubljana

Mestna občina Ljubljana  
Mestni trg 1, 1000 Ljubljana, Slovenija  
t: +386 1 3061000  
glavna.pisarna@ljubljana.si  
www.ljubljana.si

naročnik:

## scapelab

Levstikov trg 4a  
1000 Ljubljana  
t: +386 1 2003591  
f: +386 1 2003598  
www.scapelab.com  
info@scapelab.com

objekt:

### Ena hiša – Celovita ureditev območja Cukrarne in Ambroževega trga z nabrežjem Ljubljanice ter objekti upravnega središča (Galerija Cukrarna)

odgovorni vodja projekta: Marko Studen, univ.dipl.inž.arh., M.Sc. A-1226

odgovorni projektant: Silvo Šlekovec, univ.dipl.inž.ele. E-0241

sodelavci:

vrsta projekta:	PZI
številka projekta:	2013-04
načrt:	4 ELEKTRIČNE INSTALACIJE IN ELEKTRIČNA OPREMA
številka načrta:	220 720/1
vsebina risbe (dokumenta):	FAZA F - ZAHODNA FASADA - STRELOVODNA NAPRAVA
označba risbe (dokumenta):	4-007
revizija:	PZI-1
datum:	SEPTEMBER 2016
M = 1:200	številka lista: 1/1